

MONTAGEANLEITUNG - Schiebeanlage SA1 Pro-R + L Winkel**Einbaurahmen**

1. Rahmenprofil 1103 mit beiliegenden Eckwinkeln 3806 verschrauben.
2. Einbaurahmen je nach Einbausituation ausreichend für Befestigung bohren.
3. Einbaurahmen in Position bringen und verschrauben.
4. L-Schiene 1601 zum Rahmenprofil 1103 ausrichten und ausreichend am Untergrund befestigen.

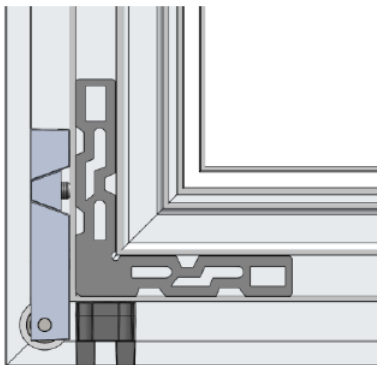
Schiebeelement

1. Vor Einbau des Schiebeelements Anleitung-Beschlagsatz für höhenverstellbare Laufrollen 3094.0 beachten.

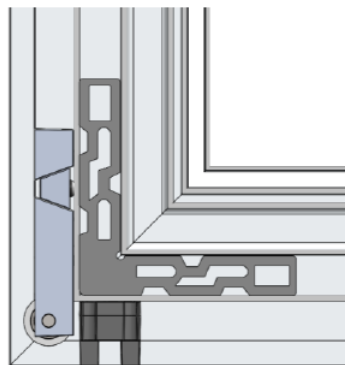
Anleitung Beschlagsatz 3094.0

Einstellen der Neigung des Schiebeflügels:

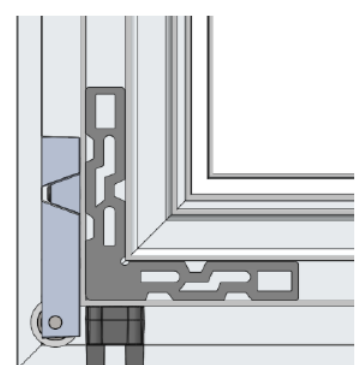
Für einen exakten Verschluss einer Schiebeanlage ist es manchmal erforderlich die Neigung des Schieberahmens einzustellen. Mit Hilfe des verstellbaren Laufwagens kann dies im eingebauten Zustand stufenlos erfolgen. Je nach Richtung der Neigung kann die Laufrolle links oder rechts um bis zu 2mm nach oben in den Flügel geschoben werden.



Standardposition



mittlere Position



obere Position

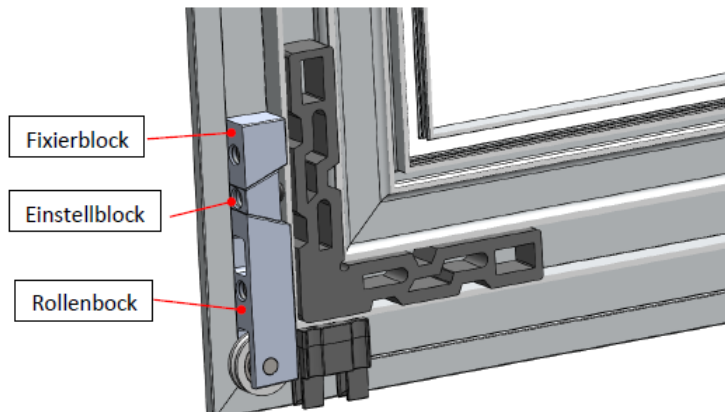
Einstellen des Flügels:

Steht der Flügel oben zu weit nach rechts, muss die linke Laufrolle nach oben verschoben werden.

Steht der Flügel oben zu weit nach links, muss die rechte Laufrolle nach oben verschoben werden.

Vorgehensweise:

1. Madenschraube im Rollenbock lösen
2. Madenschraube im Einstellblock soweit zurückdrehen bis die Neigung passt
3. Madenschraube im Rollenbock festziehen
4. Madenschraube im Einstellblock mäßig nachziehen



- 2. Schiebeelement leicht schräg in die obere Führung heben, danach auf die untere Führungsschiene setzen und ausrichten. Anleitung Rollenverschluss Beschlagsatz 3092.0 beachten.**

Anleitung Beschlagsatz 3092.0

Einbau des Schiebeflügels:

1. Schiebeflügel leicht schräg in die obere Führungsschiene einfädeln und bis Anschlag überheben.
2. Schiebeflügel in die untere Führungsschiene einfädeln und auf die Laufrollen stellen.
Beim Einfädeln darauf achten, dass die Gleitblöcke nicht beschädigt werden!
3. Kontrollieren ob der Flügel gerade steht. (evtl. Neigung einstellen)
4. Rollenverschluss soweit nach oben schieben bis die Rolle die Führungsschiene berührt. In dieser Position mittels Madenschraube klemmen.

